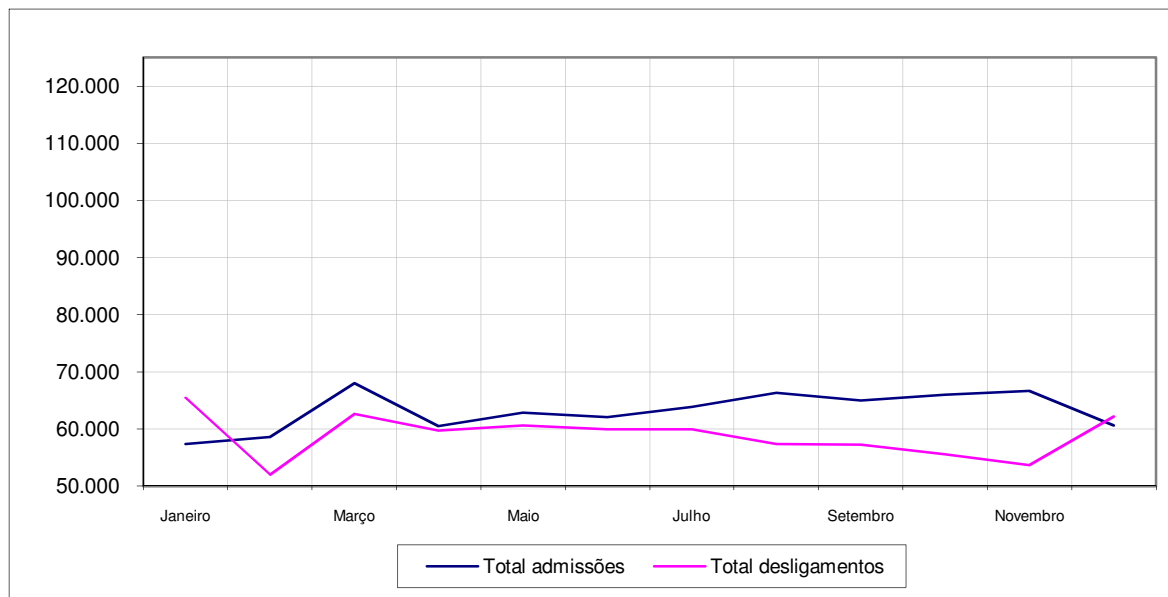


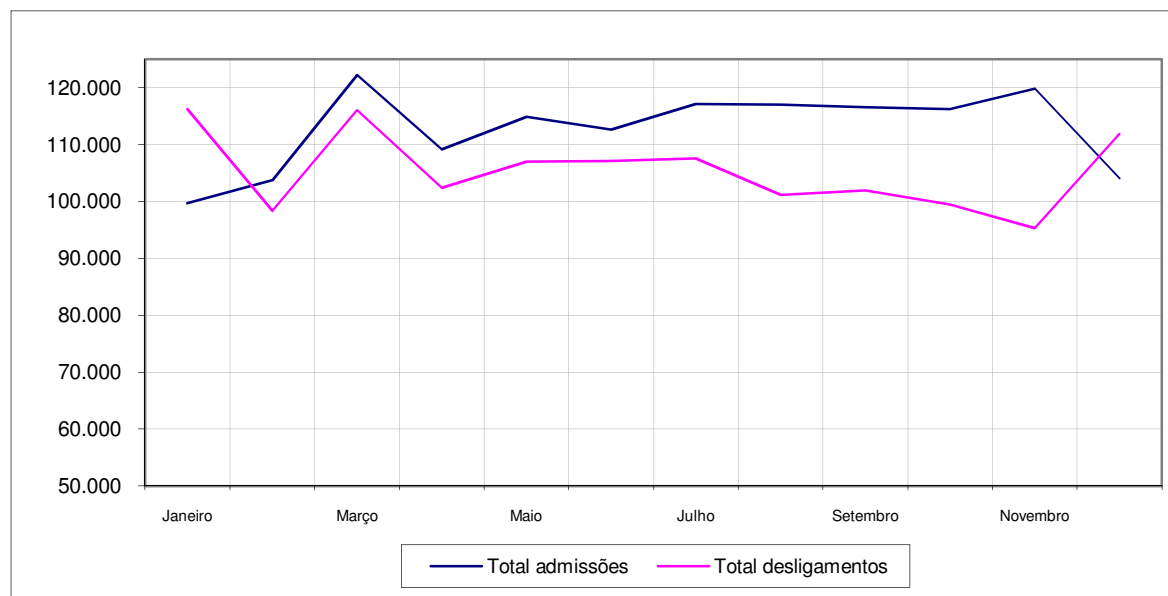
Movimentação do mercado de trabalho formal no município do Rio de Janeiro - 2009

Mês/Ano	Total estab. declarantes	Total admissões	Total desligamentos	Saldo
Janeiro	27.276	57.323	65.430	-8.107
Fevereiro	25.634	58.610	51.967	6.643
Março	28.772	68.016	62.683	5.333
Abril	27.374	60.481	59.687	794
Maio	27.541	62.857	60.570	2.287
Junho	27.884	62.052	59.954	2.098
Julho	28.513	63.845	59.945	3.900
Agosto	27.912	66.302	57.417	8.885
Setembro	28.086	65.012	57.208	7.804
Outubro	27.634	66.015	55.616	10.399
Novembro	26.427	66.687	53.634	13.053
Dezembro	25.042	60.582	62.131	-1.549
Total	328.095	757.782	706.242	51.540



Movimentação do mercado de trabalho formal no estado do Rio de Janeiro - 2009

Mês/Ano	Total estab. declarantes	Total admissões	Total desligamentos	Saldo
Janeiro	52.918	99.747	116.285	-16.538
Fevereiro	49.653	103.794	98.314	5.480
Março	56.033	122.194	116.036	6.158
Abril	52.696	109.147	102.455	6.692
Maio	53.634	114.913	106.993	7.920
Junho	53.936	112.610	107.155	5.455
Julho	55.102	117.192	107.543	9.649
Agosto	54.111	117.078	101.237	15.841
Setembro	54.614	116.655	101.996	14.659
Outubro	53.476	116.233	99.528	16.705
Novembro	51.302	119.901	95.288	24.613
Dezembro	48.625	104.143	111.902	-7.759
Total	636.100	1.353.607	1.264.732	88.875



Fonte: Caged/MTE - Elaboração: Rio Como Vamos

