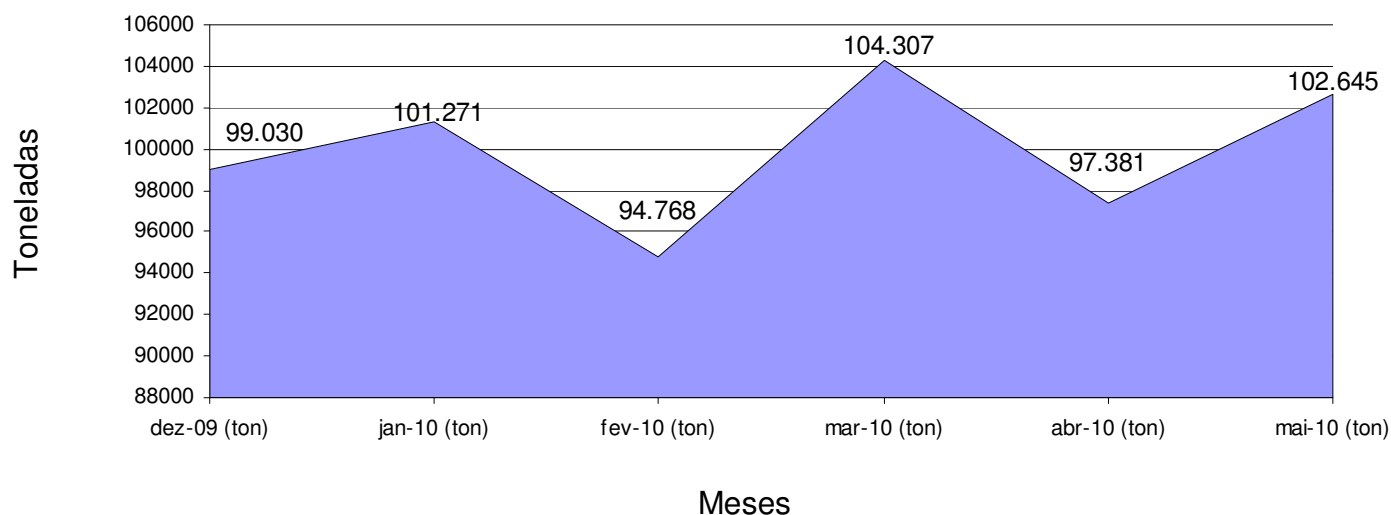
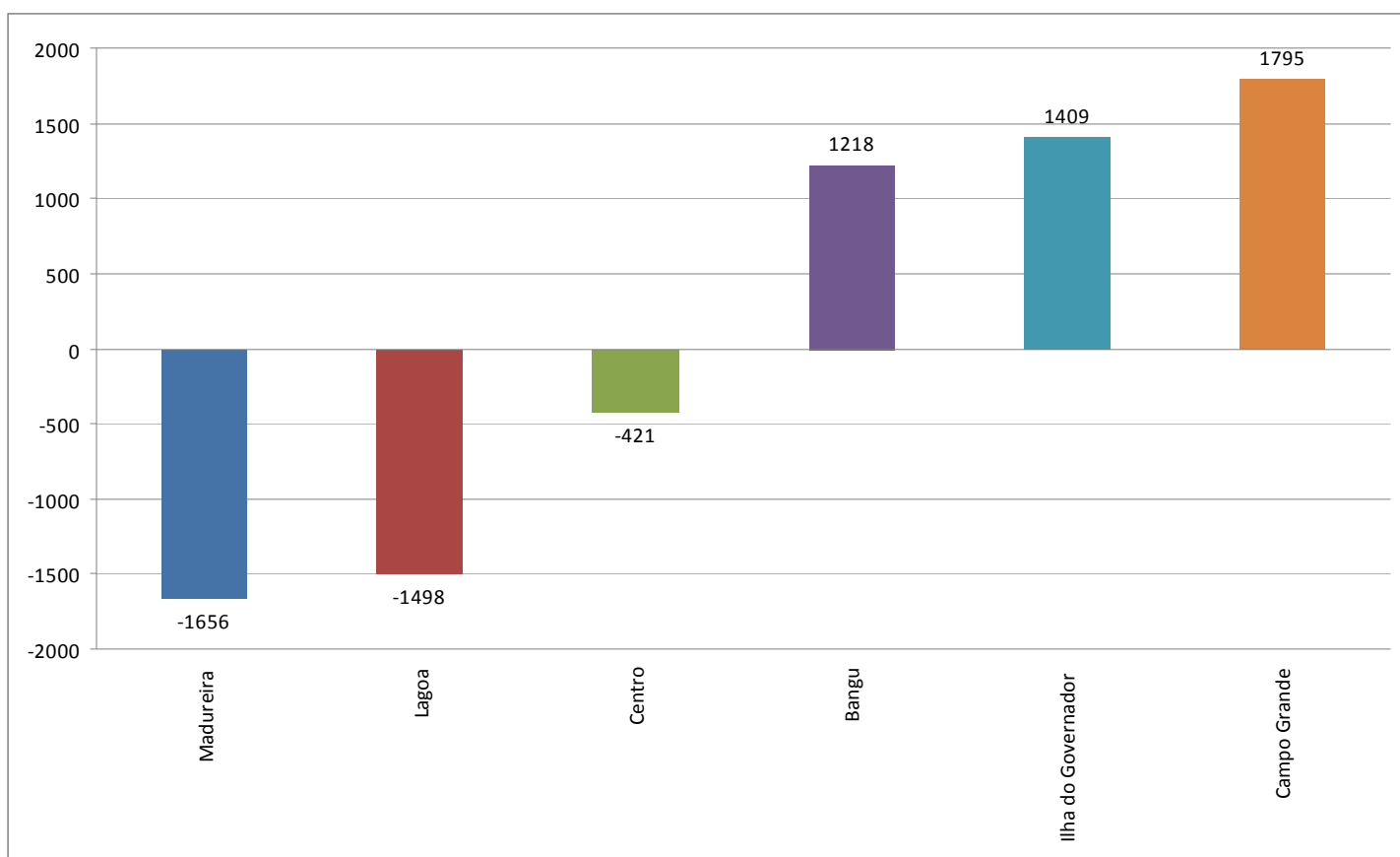
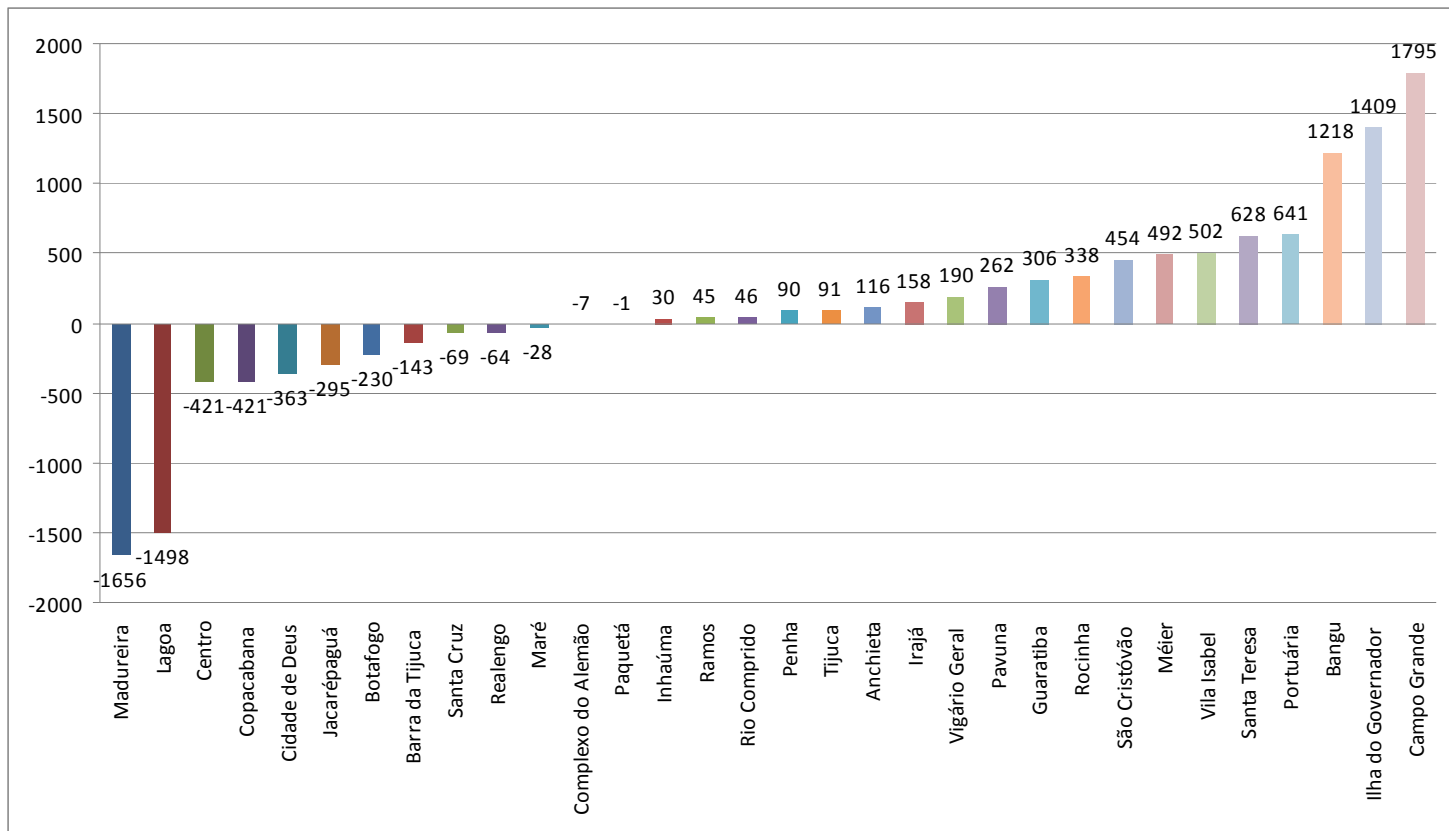


**PRIMEIROS 6 MESES DE MEDIÇÃO DO LIXÔMETRO – DEZ/09 A MAI/10**

RA	dez-09 (ton)	jan-10 (ton)	fev-10 (ton)	mar-10 (ton)	abr-10 (ton)	mai-10 (ton)	Diferença mai-dez (ton)	Diferença em percentual
Madureira	5.420	5.585	5.038	5.823	4.920	3.764	-1656	-30,55
Lagoa	3.532	3.788	3.351	3.786	3.283	2.034	-1498	-42,41
Centro	3.040	3.645	3.192	2.744	3.127	2.619	-421	-13,85
Copacabana	2.071	2.110	2.065	2.186	1.863	1.650	-421	-20,33
Cidade de Deus	1.483	870	989	1.329	1.210	1.120	-363	-24,48
Jacarépaguá	7.250	6.812	5.575	7.007	6.969	6.955	-295	-4,07
Botafogo	2.836	3.020	3.128	3.825	2.913	2.606	-230	-8,11
Barra da Tijuca	3.732	3.843	3.602	4.024	3.782	3.589	-143	-3,83
Santa Cruz	2.531	2.407	2.234	2.181	1.953	2.462	-69	-2,73
Realengo	5.278	5.483	4.616	5.111	4.684	5.214	-64	-1,21
Maré	4.468	4.521	3.581	3.740	3.853	4.440	-28	-0,63
Complexo do Alemão	1.013	1.029	812	848	873	1.006	-7	-0,69
Paqueta	39	40	39	39	41	38	-1	-2,56
Inhaúma	4.588	4.312	3.093	3.675	3.818	4.618	30	0,65
Ramos	1.617	1.344	1.197	1.421	1.203	1.662	45	2,78
Rio Comprido	1.884	1.883	2.245	1.980	1.943	1.930	46	2,44
Penha	2.810	3.393	3.520	3.450	3.117	2.900	90	3,20
Tijuca	2.102	2.195	1.925	2.216	2.490	2.193	91	4,33
Anchieta	2.118	1.753	1.377	1.776	1.530	2.234	116	5,48
Irajá	2.760	3.251	3.381	3.305	3.081	2.918	158	5,72
Vigário Geral	1.846	2.239	2.403	2.272	1.602	2.036	190	10,29
Pavuna	2.993	3.073	2.952	3.191	3.076	3.255	262	8,75
Guaratiba	1.247	1.114	1.085	1.465	1.331	1.553	306	24,54
Rocinha	1.628	1.815	1.484	1.589	1.576	1.966	338	20,76
São Cristóvão	1.994	2.225	1.742	2.323	1.887	2.448	454	22,77
Méier	5.382	5.818	4.820	5.281	5.546	5.874	492	9,14
Vila Isabel	1.834	1.914	1.721	2.006	2.029	2.336	502	27,37
Santa Teresa	791	871	902	1.044	919	1.419	628	79,39
Portuária	1.760	2.026	1.980	1.889	1.761	2.401	641	36,42
Bangu	7.586	6.314	7.188	8.984	8.371	8.804	1218	16,06
Ilha do Governador	2.914	3.354	3.399	3.342	3.062	4.323	1409	48,35
Campo Grande	8.483	9.224	10.132	10.455	9.568	10.278	1795	21,16
<b>Total da cidade</b>	<b>99.030</b>	<b>101.271</b>	<b>94.768</b>	<b>104.307</b>	<b>97.381</b>	<b>102.645</b>	<b>3.615</b>	<b>3,65</b>

**Lixômetro - primeiros 6 meses**





Fonte: Lixômetro/Comlurb – Elaboração: Rio Como Vamos