



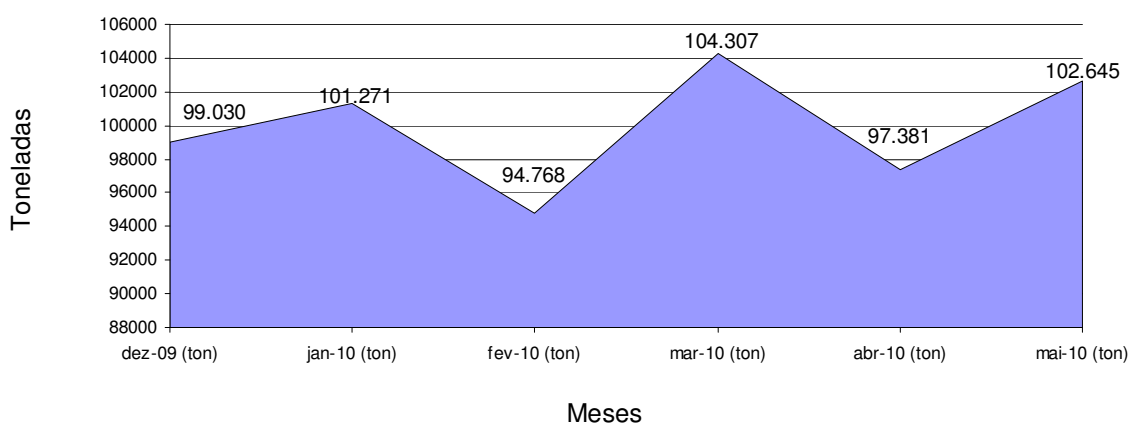
Relatório temático

DADOS DO LIXÔMETRO DA COMLURB MOSTRAM QUE META DE REDUÇÃO DO LIXO PÚBLICO AINDA ESTÁ LONGE DE SER ALCANÇADA

Passados os primeiros seis meses desde o lançamento do desafio de redução do lixo público, proposto pelo prefeito Eduardo Paes para a população, levantamento com base do “lixômetro” da Comlurb mostra que o objetivo de deixar as ruas da cidade mais limpas ainda está longe de ser atingido. O Rio Como Vamos avaliou os dados de dezembro de 2009 (primeiro mês completo após o desafio ter sido feito) a maio deste ano, completando-se um semestre móvel. Os números mostram que a situação do lixo público se mantém na linha regular de sazonalidade, sem apresentar redução.

Em dezembro, o lixômetro marcou 99.030 toneladas de lixo público recolhidas na cidade. Esse total chegou em maio a 102.645t, volume 3,65% maior do que o do mês de partida, com pico de 104.307t em março. Na análise por Região Administrativa, o lixômetro mostra que 20 das 33 tiveram aumento no volume entre dezembro e maio, sendo que em dez delas ficou entre 10% e 79% a mais. Apenas cinco RAs tiveram redução mais expressiva entre dezembro e maio: Lagoa (-42,41%), Madureira (-30,55%), Cidade de Deus (-24,48%), Cobacabana (-20,33%) e Centro (-13,85%).

Lixômetro - primeiros 6 meses



Fonte: Lixômetro/Comlurb – Elaboração: Rio Como Vamos



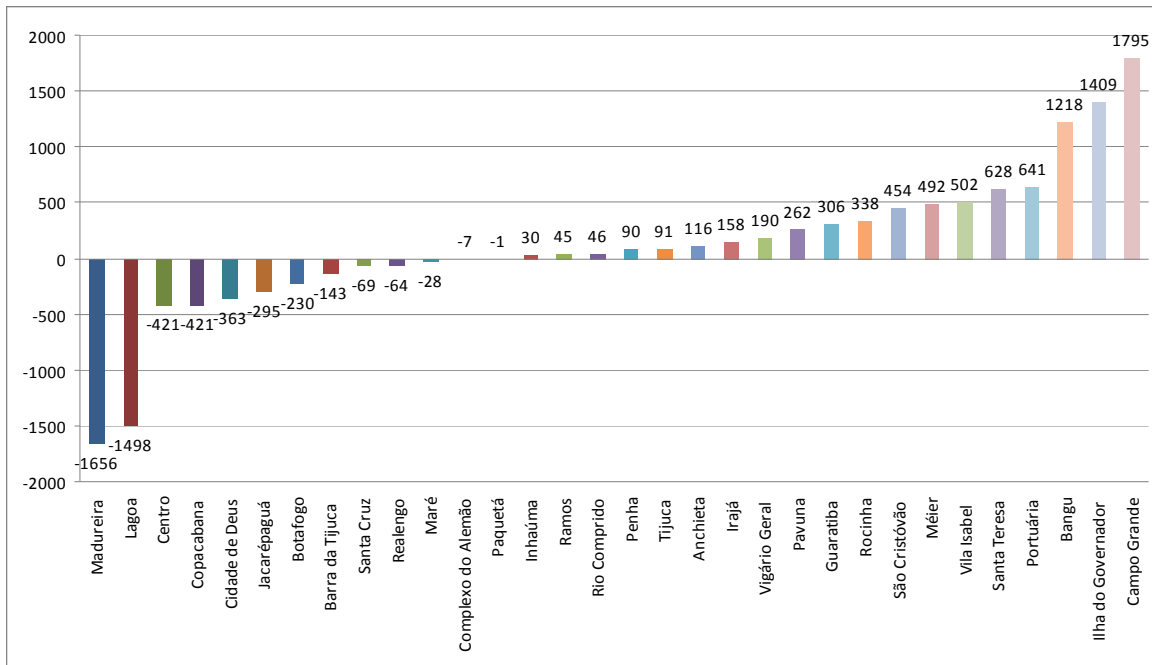
Relatório temático

RA	dez-09 (ton)	jan-10 (ton)	fev-10 (ton)	mar-10 (ton)	abr-10 (ton)	mai-10 (ton)	Diferença mai-dez (ton)	Diferença em percentual
Madureira	5.420	5.585	5.038	5.823	4.920	3.764	-1656	-30,55
Lagoa	3.532	3.788	3.351	3.786	3.283	2.034	-1498	-42,41
Centro	3.040	3.645	3.192	2.744	3.127	2.619	-421	-13,85
Copacabana	2.071	2.110	2.065	2.186	1.863	1.650	-421	-20,33
Cidade de Deus	1.483	870	989	1.329	1.210	1.120	-363	-24,48
Jacarépaguá	7.250	6.812	5.575	7.007	6.969	6.955	-295	-4,07
Botafogo	2.836	3.020	3.128	3.825	2.913	2.606	-230	-8,11
Barra da Tijuca	3.732	3.843	3.602	4.024	3.782	3.589	-143	-3,83
Santa Cruz	2.531	2.407	2.234	2.181	1.953	2.462	-69	-2,73
Realengo	5.278	5.483	4.616	5.111	4.684	5.214	-64	-1,21
Maré	4.468	4.521	3.581	3.740	3.853	4.440	-28	-0,63
Complexo do Alemão	1.013	1.029	812	848	873	1.006	-7	-0,69
Paqueta	39	40	39	39	41	38	-1	-2,56
Inhaúma	4.588	4.312	3.093	3.675	3.818	4.618	30	0,65
Ramos	1.617	1.344	1.197	1.421	1.203	1.662	45	2,78
Rio Comprido	1.884	1.883	2.245	1.980	1.943	1.930	46	2,44
Penha	2.810	3.393	3.520	3.450	3.117	2.900	90	3,20
Tijuca	2.102	2.195	1.925	2.216	2.490	2.193	91	4,33
Anchieta	2.118	1.753	1.377	1.776	1.530	2.234	116	5,48
Irajá	2.760	3.251	3.381	3.305	3.081	2.918	158	5,72
Vigário Geral	1.846	2.239	2.403	2.272	1.602	2.036	190	10,29
Pavuna	2.993	3.073	2.952	3.191	3.076	3.255	262	8,75
Guaratiba	1.247	1.114	1.085	1.465	1.331	1.553	306	24,54
Rocinha	1.628	1.815	1.484	1.589	1.576	1.966	338	20,76
São Cristóvão	1.994	2.225	1.742	2.323	1.887	2.448	454	22,77
Méier	5.382	5.818	4.820	5.281	5.546	5.874	492	9,14
Vila Isabel	1.834	1.914	1.721	2.006	2.029	2.336	502	27,37
Santa Teresa	791	871	902	1.044	919	1.419	628	79,39
Portuária	1.760	2.026	1.980	1.889	1.761	2.401	641	36,42
Bangu	7.586	6.314	7.188	8.984	8.371	8.804	1218	16,06
Ilha do Governador	2.914	3.354	3.399	3.342	3.062	4.323	1409	48,35
Campo Grande	8.483	9.224	10.132	10.455	9.568	10.278	1795	21,16
Total da cidade	99.030	101.271	94.768	104.307	97.381	102.645	3.615	3,65

Fonte: Lixômetro/Comlurb – Elaboração: Rio Como Vamos

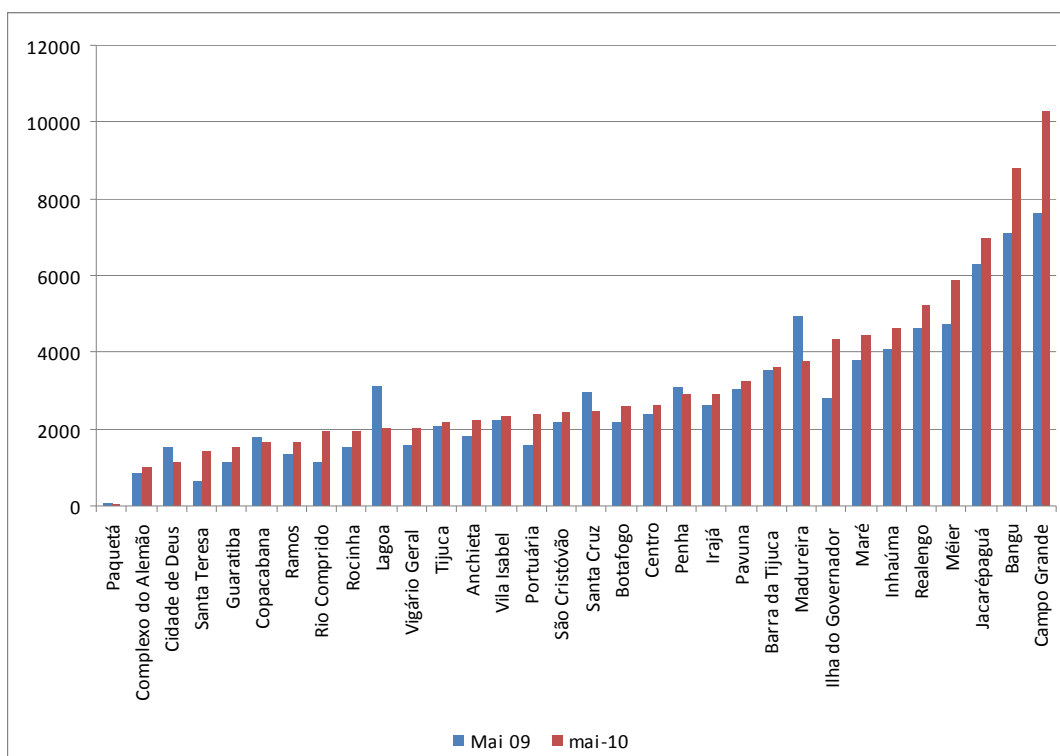


Relatório temático



Fonte: Lixômetro/Comlurb – Elaboração: Rio Como Vamos

Comparando-se maio de 2010 com o mesmo mês de 2009 (90.558t), o aumento do volume de lixo público do Rio foi de 13,35%. Somente sete RAs tiveram alguma queda de um ano a outro: Paquetá (-38,71%), Lagoa (-34,66%), Cidade de Deus (-28,21%), Madureira (-23,90%), Santa Cruz (-17,10%), Copacabana (-8,18%) e Penha (-6,33%). Na contramão, Rio Comprido teve aumento de 72,48% e Santa Teresa, de 117,97%.



Fonte: Lixômetro/Comlurb – Elaboração: Rio Como Vamos



Relatório temático

RA	Mai 09 (ton)	Mai 10 (ton)
Paquetá	62	38
Complexo do Alemão	865	1006
Cidade de Deus	1560	1120
Santa Teresa	651	1419
Guaratiba	1150	1553
Copacabana	1797	1650
Ramos	1341	1662
Rio Comprido	1119	1930
Rocinha	1557	1966
Lagoa	3113	2034
Vigário Geral	1593	2036
Tijuca	2061	2193
Anchieta	1809	2234
Vila Isabel	2247	2336
Portuária	1589	2401
São Cristóvão	2208	2448
Santa Cruz	2970	2462
Botafogo	2204	2606
Centro	2390	2619
Penha	3096	2900
Irajá	2635	2918
Pavuna	3037	3255
Barra da Tijuca	3518	3589
Madureira	4946	3764
Ilha do Governador	2781	4323
Maré	3815	4440
Inhaúma	4094	4618
Realengo	4624	5214
Méier	4732	5874
Jacarépaguá	6273	6955
Bangu	7103	8804
Campo Grande	7618	10278
Total da cidade	90558	102645

Fonte: Lixômetro/Comlurb – Elaboração: Rio Como Vamos



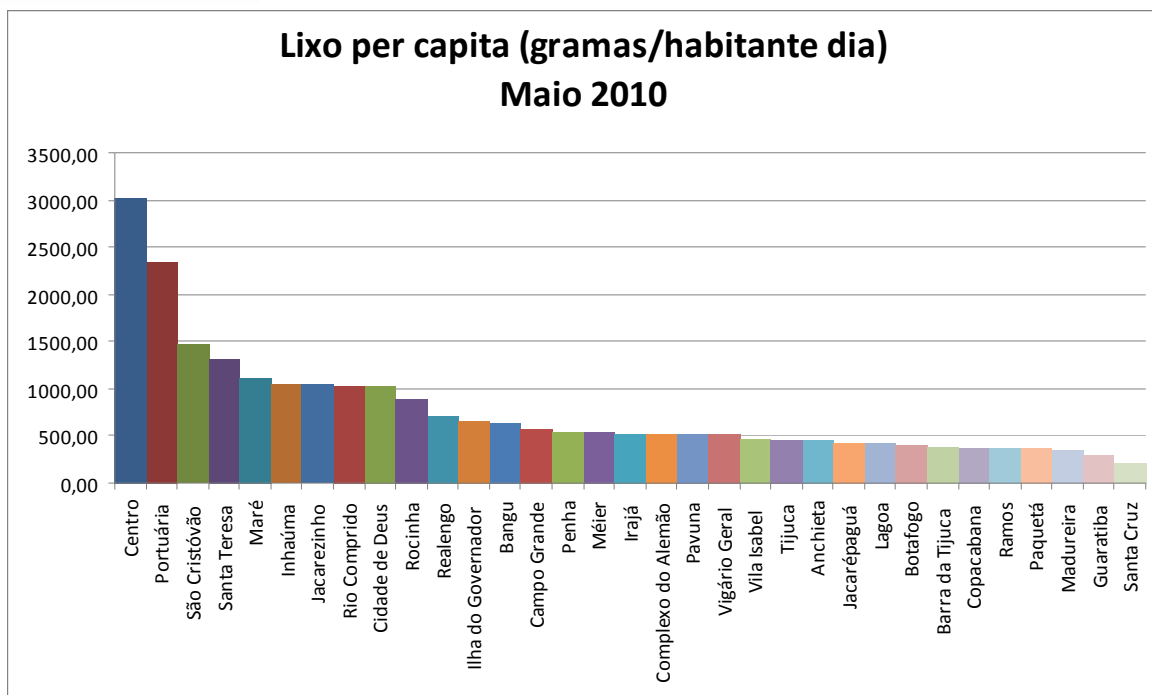
Relatório temático

O Centro continua com o maior índice de lixo público per capita. Foram 3,02kg por habitante por dia em maio. É justamente ali que ficam alguns dos locais que, devido ao grande fluxo de pessoas e comércio, exigem mais atenção dos garis na varrição: avenidas Rio Branco e Presidente Vargas, Largo da Carioca, Cinelândia e Lapa. A Rio Branco chega a ser varrida cinco vezes por dia. No extremo oposto, em Santa Cruz cada habitante produziu em maio 221 gramas de lixo público ao dia.

Posição	RA	mai-10	gramas/habitante dia
1ª	Centro	2619	3020,30
2ª	Portuária	2401	2347,09
3ª	São Cristóvão	2448	1467,50
4ª	Santa Teresa	1419	1314,22
5ª	Maré	4440	1118,17
6ª	Inhaúma	4618	1050,31
7ª	Jacarezinho	4618	1050,31
8ª	Rio Comprido	1930	1037,58
9ª	Cidade de Deus	1120	1037,30
10ª	Rocinha	1966	900,13
11ª	Realengo	5214	712,08
12ª	Ilha do Governador	4323	661,64
13ª	Bangu	8804	637,40
14ª	Campo Grande	10278	569,25
15ª	Penha	2900	547,49
16ª	Méier	5874	546,97
17ª	Irajá	2918	525,66
18ª	Complexo do Alemão	1006	523,85
19ª	Pavuna	3255	523,31
20ª	Vigário Geral	2036	520,39
21ª	Vila Isabel	2336	471,50
22ª	Tijuca	2193	460,79
23ª	Anchieta	2234	458,35
24ª	Jacarépaguá	6955	420,76
25ª	Lagoa	2034	417,30
26ª	Botafogo	2606	405,74
27ª	Barra da Tijuca	3589	384,40
28ª	Copacabana	1650	380,14
29ª	Ramos	1662	371,96
30ª	Paquetá	38	367,89
31ª	Madureira	3764	351,84
32ª	Guaratiba	1553	304,44
33ª	Santa Cruz	2462	221,15
	Total da cidade	102645	554,58



Relatório temático



Rio de Janeiro, 25 de junho de 2010